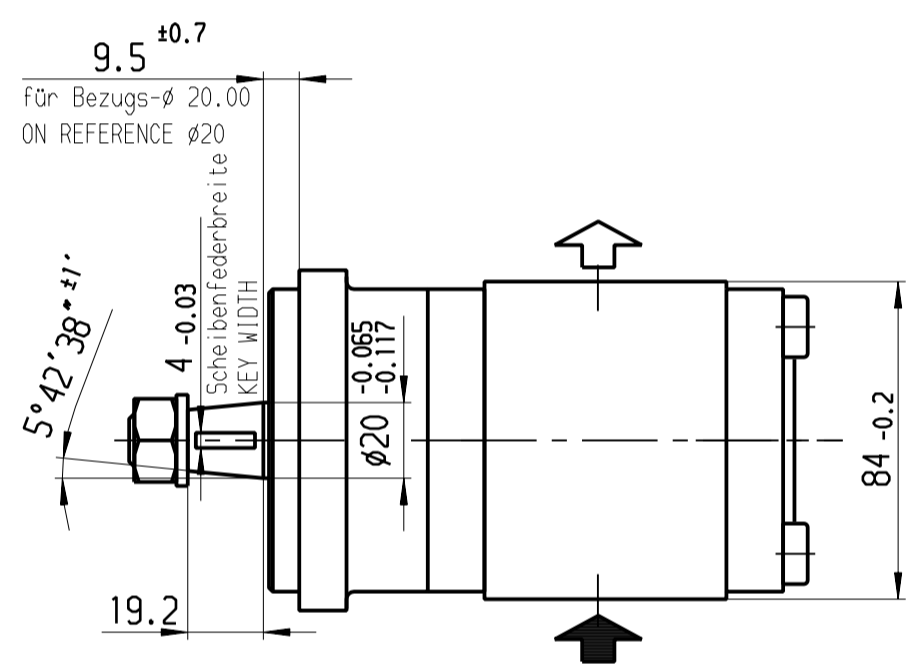
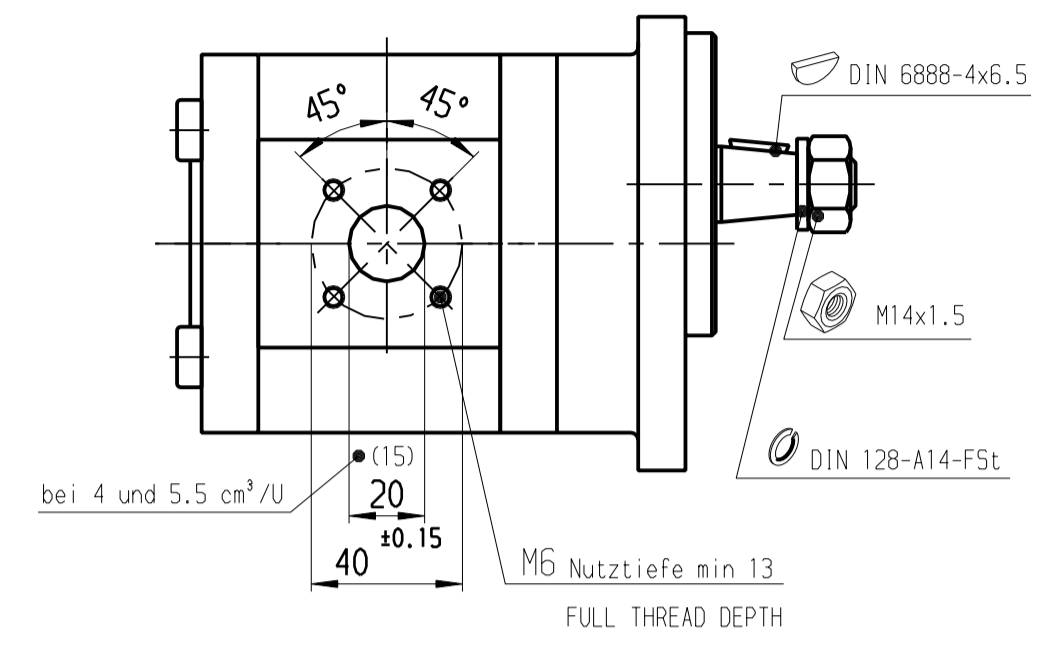
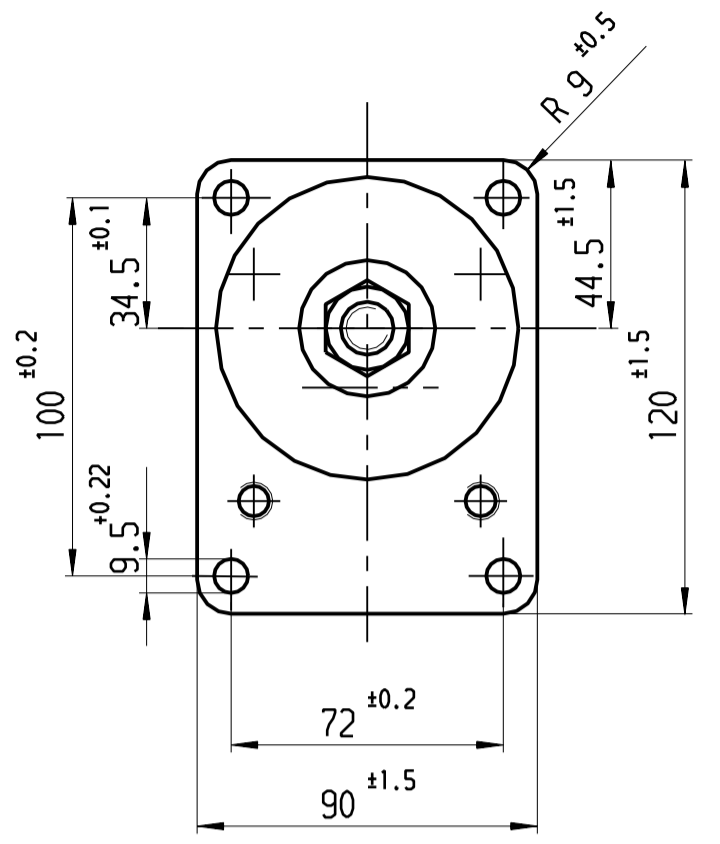
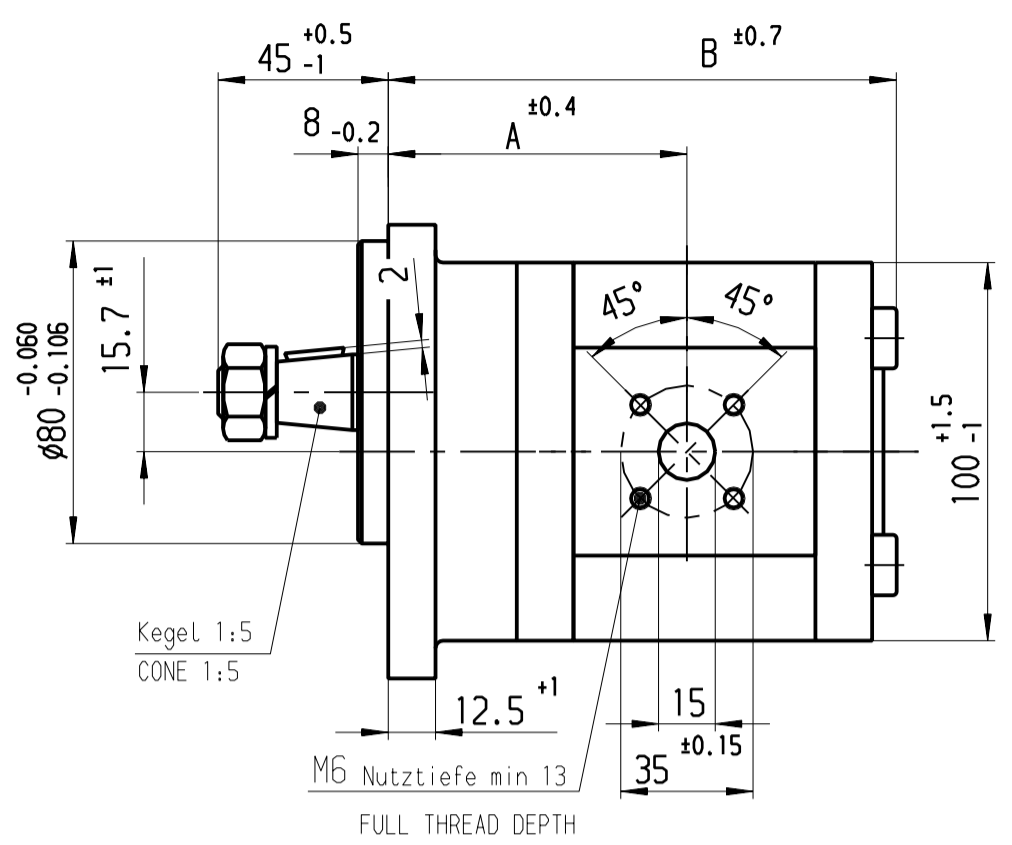


© THIS DRAWING IS THE PROPERTY OF BOSCH REXROTH AG. MITTELSTÄNDLICHE WERKZEUGE. NOT TO BE REPRODUCED OR TRANSMITTED IN ANY FORM OR BY ANY MEANS, ELECTRONIC OR MECHANICAL, INCLUDING PHOTOCOPYING, RECORDING, OR BY ANY INFORMATION STORAGE AND RETRIEVAL SYSTEM.

© Alle Rechte bei Bosch Rexroth AG, auch für den Fall von Schutzrechtsverletzungen. Jede Vervielfältigung, wie Kopieren- und Weitergeben, ist ohne schriftliche Genehmigung der Bosch Rexroth AG.

Weite Fremdspr. Angebotszeichnungen FURTHER FOREIGN LANGUAGE OFFER DIMS

OBSERVE INSTRUCTIONS FOR FILLING OUT N12A D11/1



HINWEISE UND ANGABEN

Die Darstellung zeigt einen linksdrehenden Motor (Auf Antriebswelle gesehen).
 Bei rechtsdrehendem Motor sind Zu- und Ablaufseite vertauscht.
 Der Motor darf nur in angegebener Drehrichtung drehen.

Betriebsmittel: Hydraulik- oder Motorenöle
 zulässiger Viskositätsbereich 12...800 mm²/s
 empfohlener Viskositätsbereich 20...100 mm²/s
 Startviskosität zulässig bis 2 000 mm²/s

Betriebsmitteltemperatur: max. +80°C
 Umgebungstemperatur : -30°C...+ 80°C
 Motorausgangsdruck : max. 3 bar, max. 10 bar bei Anlauf (absolut)
 Einbaulage beliebig

- * Zulässiger Anlaufdruck : siehe Y 511 200 038
- ** Druckeinschränkung bedingt durch Kupplung
- Abtrieb über Ausgleichskupplung

ADDITIONAL INFORMATION

CCW ROTATION SHOWN
 CW ROTATION MOTORS HAVE PRESSURE AND SUCTION PORT ON OPPOSITE SIDE.
 MOTOR MUST BE DRIVEN IN PROPER DIRECTION ONLY

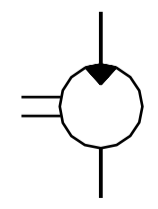
FLUIDS : HYDRAULIC OILS OR ENGINE OILS
 OPERATING VISCOSITY RANGE 12...800 MM²/S
 RECOMMENDED VISCOSITY RANGE 20...100 MM²/S
 STARTING VISCOSITY < 2000 MM²/S

FLUID TEMPERATURE : MAX. +80°C
 AMBIENT TEMP. RANGE : -30°C...+80°C
 MOTOR OUTLET PRESSURE : MAX. 3 bar, MAX. 10 bar FOR START (ABSOLUTE)

- INSTALLATION POSITION OPTIONAL
- * MAX. STARTING PRESSURE : SEE Y 511 200 038
- ** PRESSURE REDUCTION DUE TO COUPLING
- OUTPUT BY COMPENSATING COUPLING

B 511 243 030	0 511 745 300	..-10-022 LSA20MB-S0012	Links	22.5	2500	190 **	92.6	156.4	500	68	4.8		
B 511 243 029	0 511 745 001	..-10-022 RSA20MB-S0012	rechts	22.5	2500	190 **	92.6	156.4					
B 511 243 028	0 511 645 302	..-10-019 LSA20MB	Links	19	3000	210 **	79.0	139.0				58	4.2
B 511 243 027	0 511 645 003	..-10-016 RSA20MB	rechts	19			79.0	139.0					
B 511 243 045	0 511 645 003	..-10-016 RSA20MB	rechts	16	3000	230 **	93.0	134.0				58	3.8
B 511 243 026	0 511 645 300	..-10-016 LSA20MB	Links	16			93.0	134.0					
B 511 243 025	0 511 645 001	..-10-016 RSA20MB	rechts	14	3500	280	79.0	130.6				50	3.7
B 511 243 054	0 511 545 301	..-10-014 LSA20MB	Links	14			79.0	130.6					
B 511 243 024	0 511 545 300	..-10-011 LSA20MB	Links	11	3500	280	78.5	125.6				40	3.6
B 511 243 023	0 511 545 001	..-10-011 RSA20MB	rechts	11			78.5	125.6					
B 511 243 022	0 511 445 300	..-10-008 LSA20MB	Links	8	4000	280	74.7	120.6	29	3.5			
B 511 243 060	0 511 445 001	..-10-008 RSA20MB	rechts										
B 511 243 021	0 511 445 001	..-10-008 RSA20MB	rechts	5.5	4000	280	74.7	120.6	29	3.5			
B 511 243 055	0 511 345 300	..-10-005 LSA20MB	links										
B 511 243 053	0 511 345 001	..-10-005 RSA20MB	rechts	5.5	4000	280	72.6	116.5	20	3.45			

Entwurfs-Zeichnungs-Nr.	Bestell-Nr.	AZMF.. Typ-Aufschrift	Drehrichtung	Schluckvolumen [cm ³ /U]	max. Drehzahl [U/min]	max. Dauerdruck [bar]	A	B	min. Drehzahl [U/min]	Abtr.drehmoment [Nm]	Gewicht [kg]
DRAWING	PART NUMBER	DESIGNATION	DIR. OF ROTATION	DISPLACEMENT	MAX. SPEED	MAX. PRESSURE	DIMENSIONS	MIN. SPEED	OUTPUT TORQUE	WEIGHT	



Dokumentenart/ DOCUMENT TYPE		AGZ	Nicht toL. Maße NON-TOLERANCED DIM. ± 0.3 mm, ± 1°		ISO E	Maßstab SCALE	1:2	Gewicht WEIGHT	OFFER
Benennung/ TITEL		Angebotszeichnung DRAWING			Original: DC-MA/EPE		Hydrozahnradmotor Baureihe AZMF		
Nr./ NO.		A 511 243 021			de/en		Blatt SHEET 1		
Ers.f./ REPLACES		Zchnng. gl. Nr. v. 29.04.1976			Ers.d./ REPLAC.BY		Ausfuellanleitung N12A D11/1 beachten!		