

HINWEISE UND ANGABEN

Betriebsbedingungen siehe Y 510 400 419

Die Darstellung zeigt eine rechtsdrehende Pumpe (Auf Antriebswelle gesehen). Bei Linksdrehender Pumpe ist Druck- und Sauganschluß vertauscht Die Pumpe darf nur in angegebener Drehrichtung drehen.

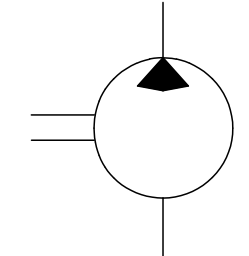
Alle Ölschlüsse für Transport und Lagerung staubdicht verschlossen, z.B. mit Kunststoffstopfen

ADDITIONAL INFORMATION

WORKING CONDITIONS SEE Y 510 400 419

CW ROTATION SHOWN. CCW ROTATION PUMPS HAVE PRESSURE AND SUCTION PORT ON OPPOSITE SIDE. PUMP MUST BE DRIVEN IN PROPER DIRECTION ONLY.

ALL OIL PORTS CLOSED PROPERLY AGAINST DUST FOR TRANSPORT AND STORAGE, E.G. WITH PLASTIC CLOSURE CAPS.



B 510 440 038	0 510 825 326	AZPG-22-063LCB20MB	links/CCW	63		200	77.6	158.0	
B 510 440 037	0 510 825 026	AZPG-22-063RCB20MB	rechts/CW		2300				
B 510 440 036	0 510 825 325	AZPG-22-056LCB20MB	links/CCW	56		225	74.7	152.2	
B 510 440 035	0 510 825 025	AZPG-22-056RCB20MB	rechts/CW						
B 510 440 034	0 510 825 324	AZPG-22-050LCB20MB	links/CCW	50		250	72.2	147.5	
B 510 440 033	0 510 825 024	AZPG-22-050RCB20MB	rechts/CW		2600				
B 510 440 032	0 510 725 447	AZPG-22-045LCB20MB	links/CCW	45			70.1	143.1	
B 510 440 031	0 510 725 170	AZPG-22-045RCB20MB	rechts/CW						
B 510 440 030	0 510 725 446	AZPG-22-040LCB20MB	links/CCW	40			68.1	139.0	
B 510 440 029	0 510 725 169	AZPG-22-040RCB20MB	rechts/CW						
B 510 440 028	0 510 725 445	AZPG-22-036LCB20MB	links/CCW	36		2800	66.4	135.7	
B 510 440 027	0 510 725 168	AZPG-22-036RCB20MB	rechts/CW						
B 510 440 026	0 510 725 444	AZPG-22-032LCB20MB	links/CCW	32		280	64.8	132.4	
B 510 440 025	0 510 725 167	AZPG-22-032RCB20MB	rechts/CW						
B 510 440 024	0 510 725 443	AZPG-22-028LCB20MB	links/CCW	28			63.2	129.1	
B 510 440 023	0 510 725 166	AZPG-22-028RCB20MB	rechts/CW						
B 510 440 022	0 510 725 442	AZPG-22-025LCB20MB	links/CCW	25		3000	61.9	126.6	
B 510 440 021	0 510 725 165	AZPG-22-025RCB20MB	rechts/CW						
B 510 440 020	0 510 725 441	AZPG-22-022LCB20MB	links/CCW	22.5			60.9	124.6	
B 510 440 019	0 510 725 164	AZPG-22-022RCB20MB	rechts/CW						

Entwurfs-Zeichnungs-Nr.	Bestell-Nr.	Typ-Aufschrift	Dreh-richtung	Förder-volumen [cm ³ / U]	max. Drehzahl [U/min]	max. Druck (intermitt.) [bar]	A	B	Bemerkung
DRAWING NUMBER	PART NUMBER	DESIGNATION	DIR. OF ROTATION	DISPLACEMENT [cm ³ / rev]	MAX. SPEED [rpm]	MAX. PRESSURE [bar]	DIMENSION [mm]		REMARKS

general tolerances for/Allgemeintoleranzen fuer		
lin. dim./L. masse	radii/Radien	angles/Winkel
±0.3	-	±1°
all linear dimensions in/Alle Laengenmasse in		mm
drawing standard/Zeichnungsstandard	ISO Standard	

AC 51MAEPE0443	20120912	MU	KA	Si	DC-MA/EPE
AA new	20060321	HE		Si	DC-MA/EPE
Ind./Change/Aend.	YYYYMMDD	Drawn/Gez.	Checked/Gepr.	Releas./Freig.	BWN Resp. dept./Verantw. Abt.
Lang./Spr. EN/DE	Syst. PE	Wght./Gew.	Scale/M.stab 1:2		
DRAWING NUMBER		PART NUMBER		DESIGNATION	
1		2		3	
DRAWING NUMBER		PART NUMBER		DESIGNATION	
1		2		3	

Rexroth Bosch Group
Hydraulic Gear Pump AZPG Hy-Zahnradpumpe
Doc. type AGZ A510440019
OFFER DRAWING ANGEBOOTSZEICHN.
Repl. for Repl. by

Sheet/Bt. 1/1
DP/TO 001 AC
Ind. AC
Format A2