

Alle Rechte bei Bosch Rexroth AG, auch für den Fall von Schutzrechtsanmeldungen. Jede Verfügungsbefugnis, wie Kopier- und Weitergaberecht, bei uns.

This document, as well as the data, specifications and other information set forth in it, are the exclusive property of Bosch Rexroth AG. It may not be reproduced or given to third parties without its consent.

Zeichnungs-Nr.	Bestell-Nr.	Typ-Aufschrift	Dreh-richtung	Volumen [cm <sup>3</sup> /U]	max. Drehzahl [U/min]	max. Druck (intermitt.) [bar]	A	B	Bemerkungen
B 510 840 061	0 510 725 457	AZPF-11-022LCB20PB	links/CCW	22.5	2500	210	55.1	113.0	.
B 510 240 016	0 510 725 330	AZPF-11-022LCB20MB	links/CCW	22.5	2500	210	55.1	113.0	.
B 510 240 015	0 510 725 030	AZPF-12-022RCB20KB	rechts/CW	22.5	2500	210	55.1	113.0	.
B 510 840 079	.	AZPF-12-019RCB20MB	rechts/CW	19	3000	230	47.5	107.6	.
B 510 240 098	0 510 625 360	AZPF-12-019LCB20MB	links/CCW	19	3000	230	47.5	107.6	.
B 510 240 034	0 510 625 314	AZPF-11-019LCB20MB	links/CCW	19	3000	230	47.5	107.6	.
B 510 240 033	0 510 625 013	AZPF-11-019RCB20MB	rechts/CW	19	3000	230	47.5	107.6	.
B 510 840 080	.	AZPF-12-016RCB20MB	rechts/CW	16	3300*	280	47.5	102.6	.
B 510 240 044	0 510 625 326	AZPF-12-016LCB20MB	links/CCW	16	3000	280	47.5	102.6	.
B 510 240 032	0 510 625 315	AZPF-11-016LCB20MB	links/CCW	16	3000	280	47.5	102.6	.
B 510 240 047	0 510 625 033	AZPF-12-016RCB20MB	rechts/CW	16	3000	280	47.5	102.6	.
B 510 240 031	0 510 625 022	AZPF-11-016RCB20MB	rechts/CW	16	3000	280	47.5	102.6	.
B 510 840 076	.	AZPF-12-016RCB20KB	rechts/CW	16	3300*	180	47.5	102.6	Run in Pressure- 205 bar
B 510 240 043	0 510 525 321	AZPF-12-014LCB20MB	links/CCW	14	3000	280	47.5	99.2	.
B 510 240 030	0 510 525 319	AZPF-11-014LCB20MB	links/CCW	14	3000	280	47.5	99.2	.
B 510 240 048	0 510 525 026	AZPF-12-014RCB20MB	rechts/CW	14	3000	280	47.5	99.2	.
B 510 240 029	0 510 525 018	AZPF-11-014RCB20MB	rechts/CW	14	3000	280	47.5	99.2	.
B 510 240 089	0 510 525 333	AZPF-12-011LCB20MB	links/CCW	11	3500	280	47.0	94.2	.
B 510 840 036	0 510 525 377	AZPF-12-011LCB20PB	links/CCW	11	2500	280	47.0	94.2	.
B 510 240 028	0 510 525 311	AZPF-11-011LCB20MB	links/CCW	11	3500	280	47.0	94.2	.
B 510 240 046	0 510 525 022	AZPF-12-011RCB20MB	rechts/CW	11	3500	280	47.0	94.2	.
B 510 240 135	.	AZPF-11-011RCB20PB	rechts/CW	11	3500	280	47.0	94.2	.
B 510 240 027	0 510 525 009	AZPF-11-011RCB20MB	rechts/CW	11	3500	280	47.0	94.2	.
B 510 240 026	0 510 425 307	AZPF-11-008LCB20MB	links/CCW	8	4000	280	43.2	89.2	.
B 510 240 054	.	AZPF-12-008RCB20PB	rechts/CW	8	4000	280	43.2	89.2	.
B 510 240 045	0 510 425 022	AZPF-12-008RCB20KB	rechts/CW	8	4000	280	43.2	89.2	.
B 510 240 025	0 510 425 009	AZPF-11-008RCB20MB	rechts/CW	8	4000	280	43.2	89.2	.
B 510 240 024	0 510 325 306	AZPF-11-005LCB20MB	links/CCW	5.5	4000	280	41.1	85.1	.
B 510 240 122	0 510 325 019	AZPF-12-005RCB20KB	rechts/CW	5.5	4000	280	41.1	85.1	.
B 510 240 023	0 510 325 006	AZPF-11-005RCB20MB	rechts/CW	5.5	4000	280	41.1	85.1	.
B 510 240 090	0 510 225 315	AZPF-12-004LCB20MB	links/CCW	4	4000	280	39.9	82.6	.
B 510 240 022	0 510 225 306	AZPF-11-004LCB20MB	links/CCW	4	4000	280	39.9	82.6	.
B 510 840 066	0 510 225 027	AZPF-12-004RCB20MB	rechts/CW	4	4000	280	39.9	82.6	.
B 510 240 021	0 510 225 006	AZPF-12-004RCB20KB	rechts/CW	4	4000	280	39.9	82.6	.
B 510 240 053	0 510 225 024	AZPF-12-004RCB20PB	rechts/CW	4	4000	280	39.9	82.6	.

Entwurfs-Zeichnungs-Nr.	Bestell-Nr.	Typ-Aufschrift	Dreh-richtung	Volumen [cm <sup>3</sup> /U]	max. Drehzahl [U/min]	max. Druck (intermitt.) [bar]	A	B	Bemerkungen
DRAWING	PART NUMBER	DESIGNATION	DIR. OF ROTATION	DISPLACEMENT	MAX. SPEED	MAX. PRESSURE	DIMENSIONS		REMARKS

### HINWEISE UND ANGABEN

Betriebsbedingungen siehe Y 510 201 598

Die Darstellung zeigt eine rechtsdrehende Pumpe (Auf Antriebswelle gesehen).  
Bei linksdrehender Pumpe ist Druck- und Sauganschluß vertauscht.  
Die Pumpe darf nur in angegebener Drehrichtung drehen.

Alle Ölschlüsse für Transport und Lagerung staubdicht verschlossen, z.B. mit Kunststoffstopfen

\* Kurzzeitig

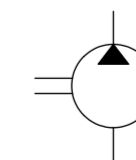
### ADDITIONAL INFORMATION

OPERATING CONDITIONS ACCORDING TO Y 510 201 598

CW ROTATION SHOWN. CCW ROTATION PUMPS HAVE PRESSURE AND SUCTION PORT ON OPPOSITE SIDE. PUMP MUST BE DRIVEN IN PROPER DIRECTION ONLY

ALL OIL-PORTS CAPPED DUSTPROOF DURING TRANSPORT AND STORING, E.G. WITH PLASTIC PLUGS

\* SHORT TERM



general tolerances for/Allgemeintoleranzen fuer		
lin.dim./L.masse	radii/Radien	angles/Winkel
±0.3	-	±1°
all linear dimensions in/ Alle Laengenmasse in		mm
drawing standard/ Zeichnungsstandard		ISO Standard
hist. document no./ hist. Dokumentnr.		21:AS10240021

BD --	20150112	MRJ7KOR	fmm3kor	kae2nug1	7930	DC-MA/EPE	51 MAEPE 0893
AA --	19881003	MG			7930	DC-MA/EPE	erstellt
Ind./Change/Aend.	YYYYMMDD	Drawn/Gez.	Checked/Prf.	Releas./Freig.	BWN	Resp. dept./Verantw. Abt.	Add. info./Zus. Info.
Lang./Spr.	Syst.	Wght./Gew.	Scale/M. Stab		Doc. type		Sheet/Bl.
EN/DE	PE				AGZ		1/1
DRAWING SCHEMATIC DRAWING ANGEBOOTSZEICHN.				RA50611566		DP/TD	Ind. Format
				Repl. for		001	BD A2

RA50611566 / AS10240021 / BD.1 / MODEL NAME / DRAFT / BD.1