

## RÜCKSCHLAGVENTIL, TYP VP-NOV

- NG 6, 10
- Bis 350 bar [5 076 PSI]
- Bis 60 l/min [26,4 GPM]
- Schraubverbindungen für ISO 4401.
- Flussabspernung in einer oder beiden Anschlussleitungen.
- Zur vertikalen Stapelung – Sandwich-Design.
- Höhe und Breite der Ventile nach ISO 7790-Normen.

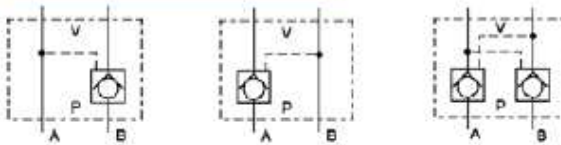


VP-NOV-10-..., VP-NOV-6-...

### Funktionsweise

Die vorgesteuerten Ventile des Typs VP-NOV ermöglichen die Absperrung bzw. die Öffnung des Durchflusses der Hydraulikflüssigkeit in den Anschlussleitungen. Die Richtung des freien Durchflusses ist stets von der Ventilseite „V“ zur Anschlussplattenseite „P“. In der entgegengesetzten Richtung ist das Ventil für den Durchfluss der Hydraulikflüssigkeit gesperrt. Der Durchfluss in Anschluss A in Richtung P nach V wird durch Druck in Anschluss B erzeugt (und umgekehrt). Um eine vollständige Dichtheit zu gewährleisten, muss der Abfluss der Anschlüsse A und B in Richtung T in der Null-Position des Wegeventils erfolgen.

### Hydrauliksymbol

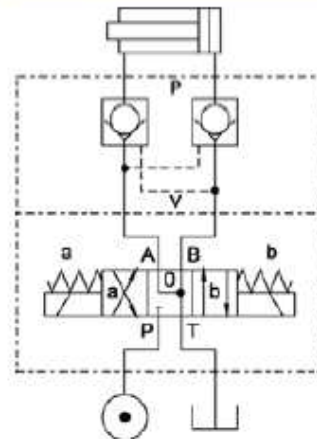


9811 024 604 (NG06)    9811 024 603 (NG06)    9811 024 600 (NG06)  
9811 020 025 (NG10)

### Merkmale

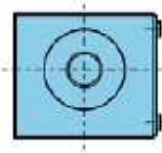
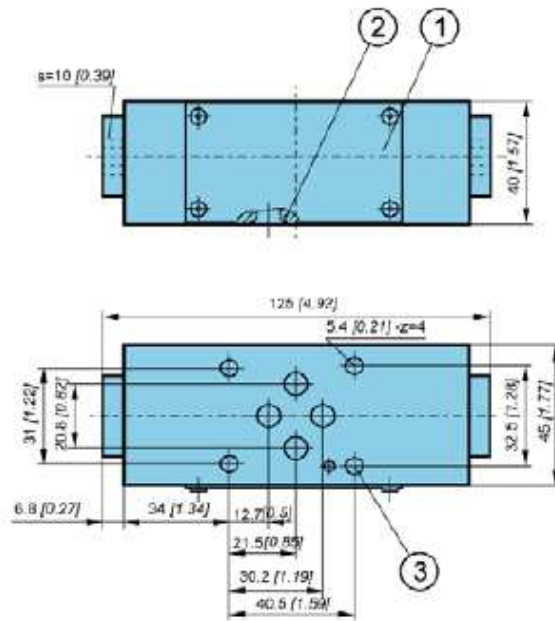
Größe		6	10
Durchsatz	l/min [GPM]	60 [15.8]	100 [26.4]
Betriebsdruck max.	Bar [PSI]	350 [5 076]	
Öffnungsdruck	bar [PSI]	1 [14.5]	0.5 [7.2]
Flächenverhältnis		1:3,9	1:3,6
Temperaturbereich	°C [°F]	-20 bis +70 [-4 bis +158]	
Viskositätsbereich	mm <sup>2</sup> /s [SUS]	15 bis 380 [69,5 bis 1.760]	
Filtrierung	NAS 1638	8	
Masse	kg [lbs]	1,8 [3.9]	3,5 [7.7]

### Einbaubeispiel



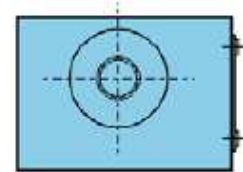
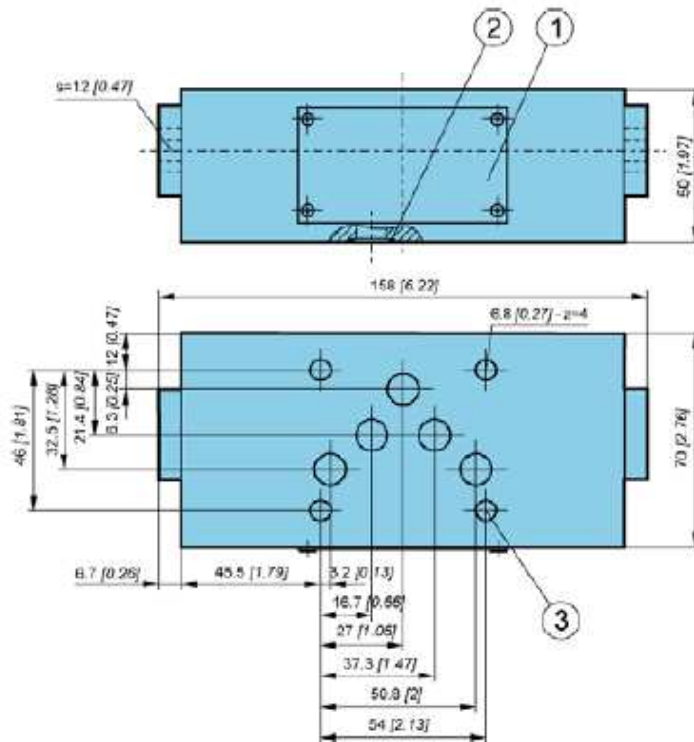
## Abmessungen

### Größe 6



1. Typenschild
2. 4x O-Ring,  $\varnothing$  9,25 x 1,78
3. Bohrungen für Befestigungsschrauben M5

### Größe 10



1. Typenschild
2. 5x O-Ring  $\varnothing$  12,42 x 1,78
3. Bohrungen für Befestigungsschrauben M5

Erforderliche Qualität der Ventil Sitzfläche.

